

**LUXHAUS.**

**LUXHAUS.**

Die Nr.1 in der  
Climatic-Wand-  
Technologie.

*Ihr*  
**HAUSEXPORTE.**



„Wir glauben, dass es für Ihr Haus eine einzige entscheidende Vorlage gibt: Ihr Leben. Bringen Sie Ihre Individualität, Ihre Situation und Ihre Wünsche ein und Sie bekommen von uns ein ganz besonderes Haus – Ihr Haus für Generationen.“



Familie Lux: Hausbau mit Leidenschaft in dritter Generation

Ob groß oder klein, klassisch oder modern – ein Haus ist mehr als ein Dach über dem Kopf. Es ist Lebensraum und seine individuelle Gestaltung damit auch Ausdruck von Persönlichkeit. Von der Dachform über Gauben, Erker, Querhaus, Fenster und Verschattung haben Sie eine Vielfalt an Möglichkeiten, Ihrem Haus eine ganz persönliche Note zu geben.

Ganz egal, für was Sie sich entscheiden. Jedes LUXHAUS ist mit der einzigartigen Climatic-Wand-Technologie ausgestattet.



Musterhaus Poing



Musterhaus Georgensgmünd



Musterhaus Nürnberg



Kundenhaus Deutschland



Wir bauen alles aus einer Wand.



Musterhaus Köln



Musterhaus Fellbach



Kundenhaus Österreich



Kundenhaus Deutschland

Gut für Generationen. Seit 1992 lebt mit Alexander Lux der Gründergeist des Familienunternehmens weiter.



**1924**

Jakob Lux betreibt als Waldbauer Holzhandel und pachtet in Greding, im Altmühltal, ein Sägewerk.



**1949**

Unter der Führung seines Sohnes Oswald wird das Unternehmen am neuen Standort Roth um Zimmerei und Schreinerei erweitert.



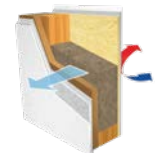
**1961**

Das erste Holz-Fertighaus wird in Vach bei Nürnberg errichtet.



**1984**

Die Produktion wird an den heutigen Fertigungsstandort Georgensgmünd verlegt.



**2003**

Einführung der Climatic-Wand, die für Energie sparendes Wohnen und ganzjähriges Wohlfühlklima steht.

## Ich möchte eine Geschichte mit Zukunft erzählen.

„Ich bin sicher, dass wir in 10 Jahren komplett energieautarke Häuser bauen können. Die größte Herausforderung ist dabei die Speicherung von Sonnenenergie.“ (Alexander Lux, 2013)



**2008**

Weiterentwicklung der Climatic-Wand, mit der die Positionierung „Die Nr. 1 in der Climatic-Wand-Technologie“ ausgebaut wird. Sie erfüllt bereits die Vorgaben des zukünftigen Energieeinspargesetzes.

**2012**

Das erste LUXHAUS Plus-Energie-Haus wird in der FertighausWelt Köln eröffnet.

**2013**

Mit „TOP 100“ schafft LUXHAUS den Sprung in die Riege der innovativsten Mittelständler Deutschlands.

**2014**

Nahezu energieautark und einfach smart setzt das gerade eröffnete Musterhaus bei München neue Maßstäbe.

**2017**

Die Kooperation mit der sonnen GmbH ist ein weiterer Meilenstein auf dem Weg zur Autarkie.

**2017**

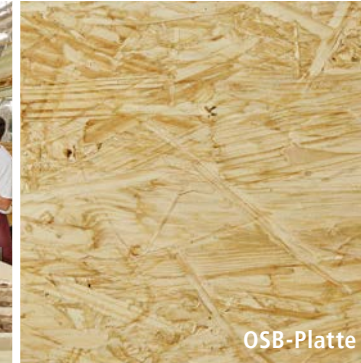
Bereits zum zweiten Mal wird LUXHAUS unter die „TOP 100“ der innovativsten Mittelständler Deutschlands gewählt.

**2018**

Das Nullenergiehaus LUXHAUS | core. wird in der Ausstellung Eigenheim und Garten in Bad Vilbel eröffnet.

# LUXHAUS.

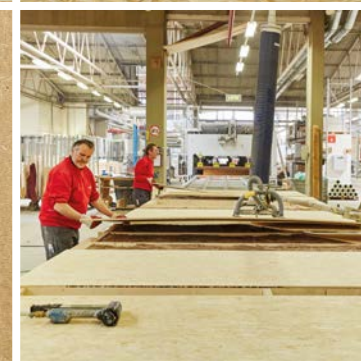
Die Nr.1 in der  
Climatic-Wand-  
Technologie.



OSB-Platte



Holzfaserdämmplatte



Konstruktionsvollholz



Mineralwolle





# Wir sind stolz auf unsere Climatic-Wand.



## **Wohngesund**

Die Climatic-Wand ist geprüft und empfohlen vom Institut für Baubiologie in Rosenheim. Durch ihren diffusionsoffenen Aufbau kann Feuchtigkeit entweichen. Das ist ideal für Allergiker.



## **Energieeffizient**

Mit einem U-Wert von 0,14 ist die Climatic-Wand für Förderprogramme für Energiesparhäuser und sogar für Passivhaus-Standard geeignet. Durch den geringen Energiebedarf spart sie zudem Jahr für Jahr bares Geld.



## **Nachhaltig**

Ihre immense Stabilität von rund 500 kg Tragkraft pro Schraube beruht auf der Massivverleimung. In Kombination mit der Diffusionsoffenheit ist dieser Wandaufbau einzigartig. Der niedrige Energiebedarf sowie die Verwendung von Holz als nachwachsendem Rohstoff sind ein aktiver Beitrag zum Klimaschutz.



## **Ideal für Sommer und Winter**

Die massive Holzfaserdämmplatte bietet einen effektiven Hitzeschutz. So bleibt es auch bei hohen Außentemperaturen angenehm kühl. Und im Winter hält sie die Kälte draußen und den Energiebedarf niedrig.



„Gemeinsam mit Instituten, Hochschulen und Herstellern arbeiten wir ständig an der Weiterentwicklung unserer Technik.

Dazu gehört auch der schonende Umgang mit Ressourcen – energieeffiziente Technologien und erneuerbare Energien und Rohstoffe.“

Ralf Zimmermann, Leiter technische Entwicklung



# Wir verwenden keine Standardlösungen.

Mit der Climatic-Wand schaffen Sie alle Voraussetzungen für ganzjähriges Wohlfühlklima – heute und in Zukunft. Unsere individuell auf Ihre Bedürfnisse abgestimmten Haustechnikkonzepte bauen darauf auf. Denn „rundum wohlfühlen“, das bedeutet, nicht mehr darüber nachdenken zu müssen, ob Sie schon gelüftet haben, ob die Luftfeuchtigkeit passt, was die Heizung diesen Winter kostet und wie Sie im Sommer für Abkühlung sorgen. Denn wenn Licht, Luft, Temperatur und Luftfeuchtigkeit stimmen, fühlen Sie sich wohl – ganz unbewusst.

Ein solches Konzept fängt bei der Ausrichtung des Hauses auf dem Grundstück und der Anordnung der Fenster an. Eine Lichtplanung ist gerade bei großen Häusern elementar und Verschattungsmöglichkeiten, ob automatisiert über ein individuell programmiertes BUS-System, über Sensoren oder manuell steuerbar unterstützen den Hitzeschutz. Das tut auch eine Erdwärmepumpe über „natural cooling“. Im Winter sorgt sie für wohlige Wärme, unter Verzicht auf Rohstoffe wie Öl, Gas oder auch Holzpellets. Energieverluste vermeidet eine Lüftungsanlage. Sie sorgt nicht nur ständig für Frischluft, sie filtert die Luft auch, was insbesondere für Allergiker ein wichtiger Wohlfühlfaktor ist.

Und auf Neuerungen und Erweiterungen Ihrer Haustechnik sind Sie dank einer Installationsebene in der Climatic-Wand jederzeit bestens vorbereitet.





# Wir arbeiten mit Liebe zum Detail.



Diese Liebe zum Detail findet sich bereits in der Architektur und setzt sich im Inneren des Hauses fort.

Ob Wand- oder Bodenbeläge, verwendete Materialien und deren Verarbeitung, integrierte Stauraumlösung oder Beleuchtungskonzept. Einzigartige Detaillösungen und eine sorgfältige Umsetzung verleihen Ihrem Haus nicht nur Wert, sondern auch Persönlichkeit.

**Unsere Häuser haben den Anspruch, Ihren Ansprüchen zu genügen.**

Das Leben stellt viele Fragen und es stellt sie immer wieder neu. Die Herausforderung für mich als Architektin ist es, diese Fragen in eine Architektur zu übersetzen, die bleibende Antworten gibt. Immer orientiert an Ihrem individuellen Leben.



Bianca Leitz  
Architektin bei LUXHAUS







**LUXHAUS.**

Die Nr.1 in der  
Climatic-Wand-  
Technologie.



## Wir bauen Häuser, die Ihnen und Ihrem Leben gerecht werden.

Die Details Ihres Lebens bilden die Basis für den Grundriss. Beim Planungsgespräch ist es entscheidend, dass selbst scheinbar unwichtige Details zur Sprache kommen, denn sie machen den Unterschied zwischen einem guten Grundriss und einem Grundriss, der exakt den Bedürfnissen der Bauherren entspricht.



Faltwerktreppe mit Einbaumöbeln unterbaut und in die Schrankfront integrierter Taschenleerer.

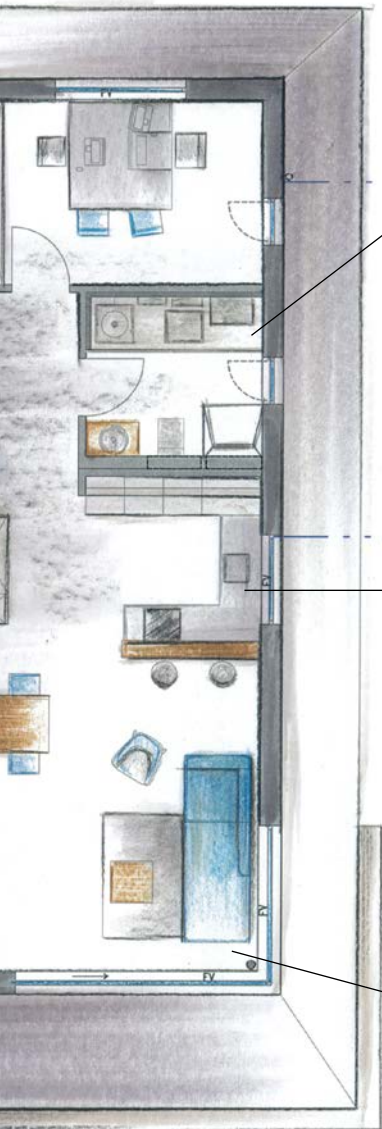


Multifunktionskubus neben dem Eingang als clevere Stauraumlösung für die Garderobe.



In das Möbelstück integrierter Arbeitsplatz: wie bei einem Sekretär öffnet sich über eine Klappe das Home Office.





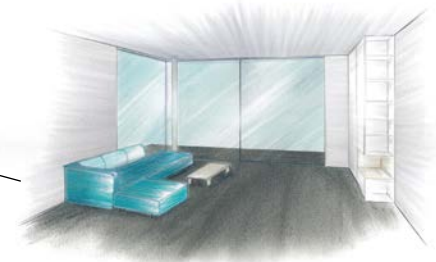
Erdgeschoss



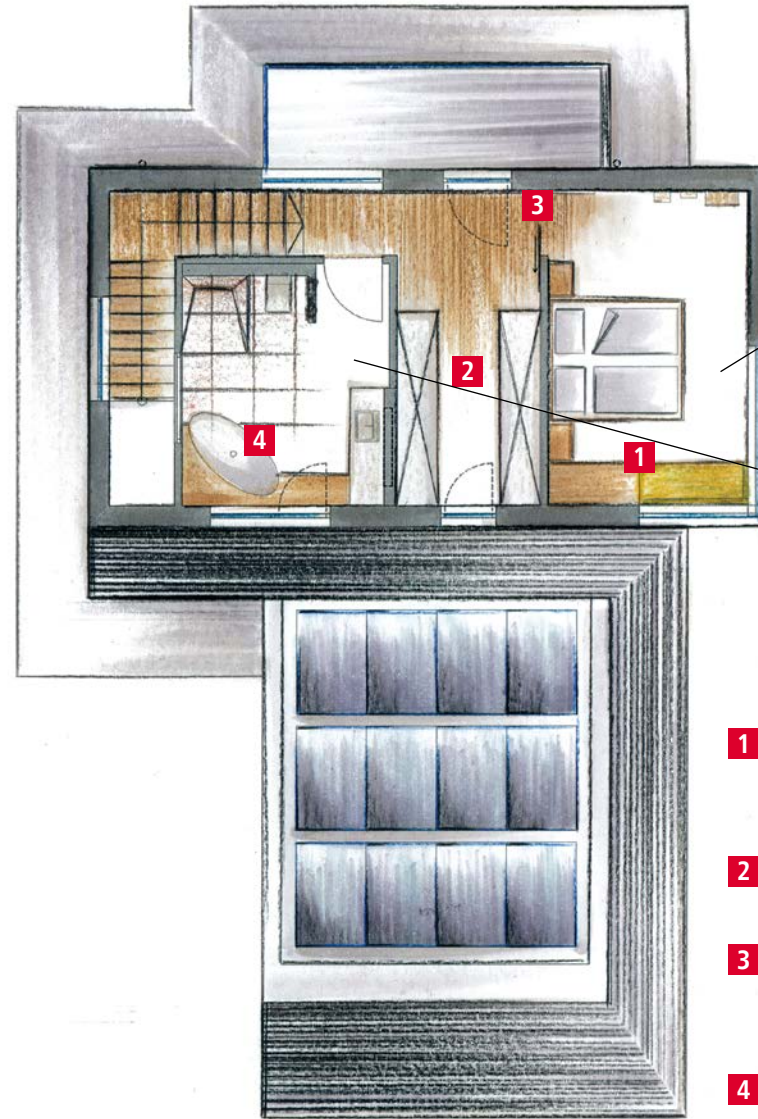
Dusch-WC mit geschickter und stilvoller Raumaufteilung.



Offener Koch-Ess-Wohnbereich mit schwebend anmutender Küchenarchitektur.



Im Erdgeschoss verlegter mineralischer Spachtelboden unterstützt die fließenden Übergänge von innen nach außen.



Obergeschoss

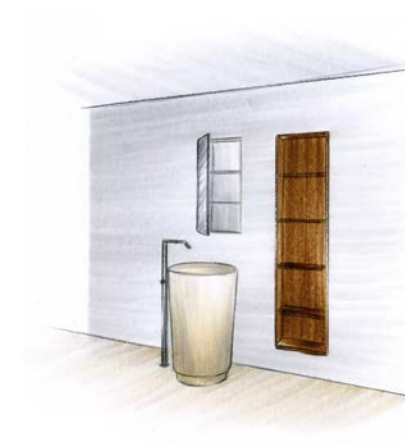
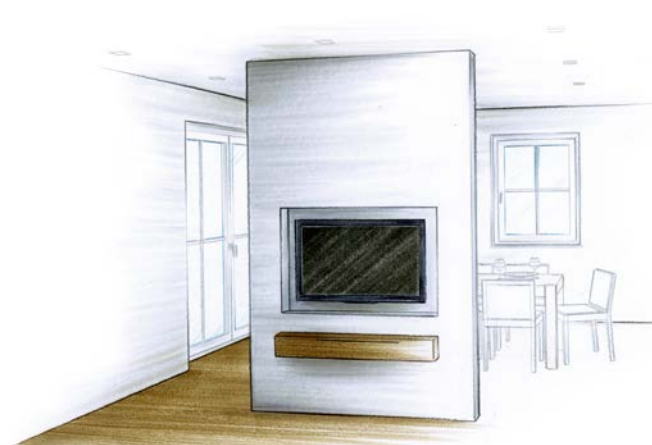


- 1** Eschen-Massivholz-Möbel schaffen im Schlafzimmer beste Voraussetzungen für einen traumhaften Schlaf.
- 2** Ankleide mit speziell entwickeltem Möbelsystem
- 3** Eine raumhohe Schiebetür aus Corten-Stahl trennt das Schlafzimmer von der Ankleide.
- 4** Die halb freistehende, halb in ein Podest eingelassene Badewanne lädt zum Entspannen ein.

**Ihre Wünsche und Ideen sollen mit unseren Häusern Wirklichkeit werden.**

Um ein Haus zu entwerfen, das den Vorstellungen des Bauherren gerecht wird, muss ein Architekt vor allem zwei Dinge können: die richtigen Fragen stellen und gut zuhören. In ausführlichen Beratungsgesprächen ermitteln wir Ihre Wünsche und Vorstellungen bis ins Detail und setzen sie in Ihren individuellen Hausentwurf um.







## **Wir sind davon überzeugt, dass auch ein Haus innere Werte braucht.**

Jedes Haus, ob groß oder klein, aufwändig oder schlicht, wird durch die Einrichtung, die Gestaltung und die kleinen persönlichen Details zum Repräsentanten der Hausherren. Gerade was Böden und Wände angeht, bieten moderne Materialien und immense Farbpaletten eine beinahe unerschöpfliche Vielzahl von Möglichkeiten. Der bewusste Einsatz von Lichtquellen tut ein Übriges.



Um die Möglichkeiten moderner Leuchten und Beleuchtungssysteme auszuschöpfen, sollte die Lichtgestaltung Bestandteil der Elektroplanung sein, also bereits ganz zu Beginn der Planungsphase thematisiert werden.



Die Küche spielt eine zentrale Rolle bei der Planung eines Hauses. Sie ist Lebensraum und Familientreffpunkt, dort werden Esskultur und Geselligkeit zelebriert. Und für jeden sieht die ideale Küche anders aus.



Bäder gewinnen zunehmend Bedeutung als Wellness- und Entspannungszone. Sie sind Rückzugsort, bieten aber auch Raum für gemeinsame Rituale, Zeit für sich und miteinander. Mit Sauna oder Dampfdusche werden sie zum privaten Spa, doch auch mit einfachen gestalterischen Mitteln wie Farben und Materialien, kann ein Bad zum echten Lieblingsort werden.

# Wir laden Sie ein.

Musterhausadressen, aktuelle Hausbesichtigungen  
und Richtfeste in Ihrer Region:

[www.LUXHAUS.de](http://www.LUXHAUS.de)





# Willkommen in Georgensgmünd.



LUXHAUS Verwaltungsgebäude in Georgensgmünd,  
ausgezeichnet mit dem europäischen Holzpreis 1994.





Überzeugen Sie sich in unserem Werk vor Ort davon, wie unter Einsatz modernster Maschinen- und Computertechnik und Aufwendung größter Sorgfalt mit viel Liebe zum Detail ein Haus entsteht – Element für Element.



Wir freuen  
uns auf Sie!



Wir sind uns der Verantwortung bewusst, die ein Produkt mit sich bringt, das eine Lebensinvestition darstellt, über Jahrzehnte bestehen bleibt und auch sich wandelnden Bedingungen gerecht werden muss. Deshalb tragen wir dafür Sorge, dass Sie lange Freude an Ihrem LUXHAUS haben.



**LUXHAUS.**

Die Nr.1 in der  
Climatic-Wand-  
Technologie.

## Wir pflanzen Zukunft und übernehmen Verantwortung

Mit unserer Climatic-Wand leisten wir mit jedem Haus einen Beitrag zu ökologischerem und gesünderem Wohnen.

Um Nachhaltigkeit auch für Kinder erlebbar zu machen, veranstalten wir regelmäßig gemeinsame Baumpflanzaktionen. Besonders empfehlen wir die Veranstaltung für Kinder im Kindergarten- und Grundschulalter.

Anmeldung und Informationen:  
**kundenservice@LUXHAUS.de**



### LUXHAUS

Pleinfelder Straße 64  
91166 Georgensgmünd  
Telefon: +49 9172 692-0  
Telefax: +49 9172 692-103  
info@LUXHAUS.de

[www.LUXHAUS.de](http://www.LUXHAUS.de)